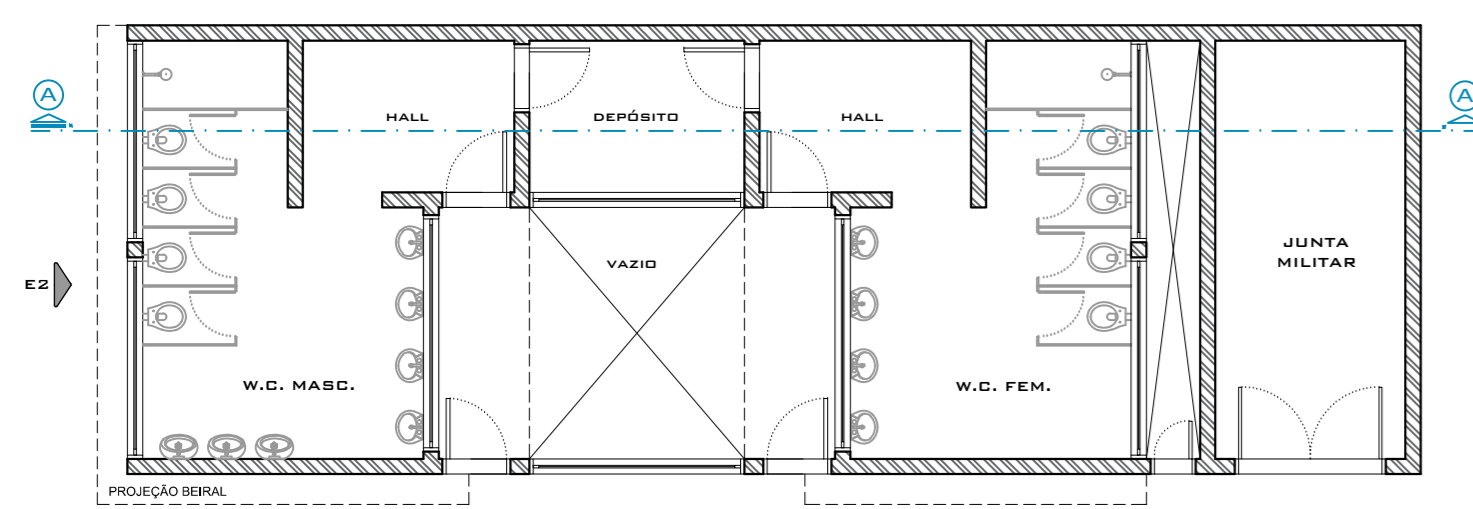
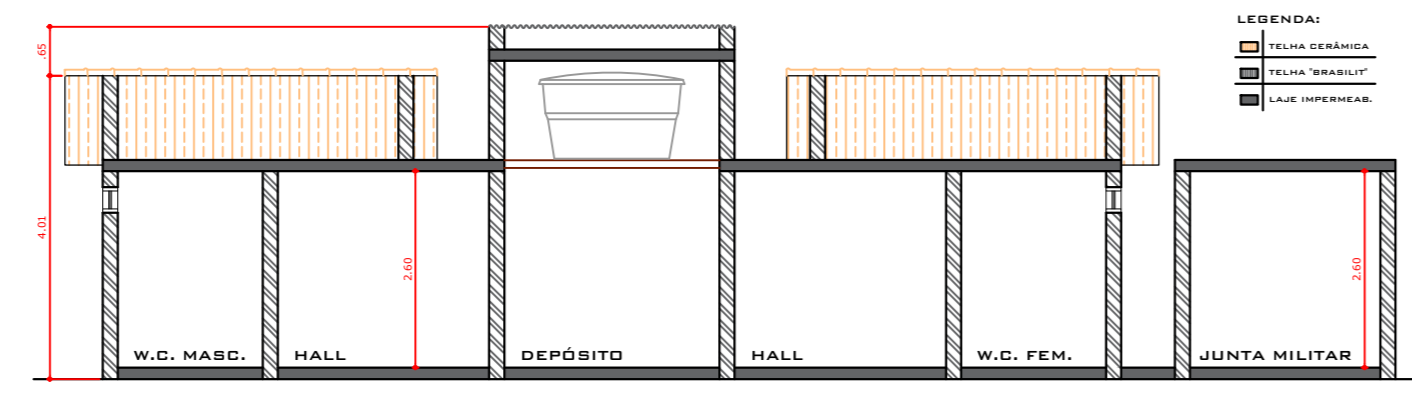


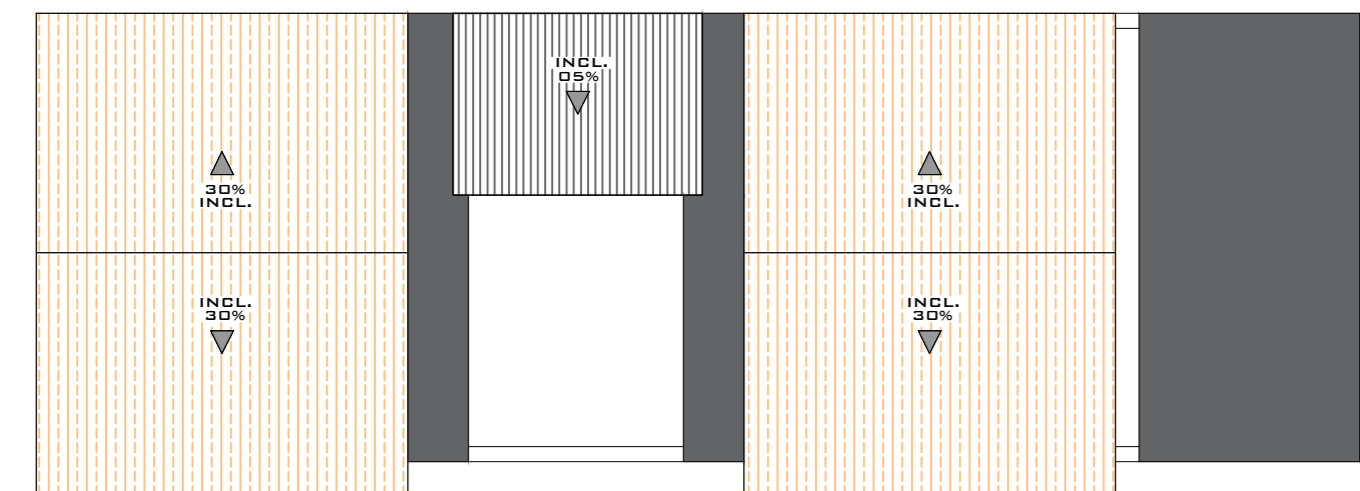
RESPOSTA COMUNIQUE-SE
PARECER TÉCNICO 068/17-IPHAN-SP



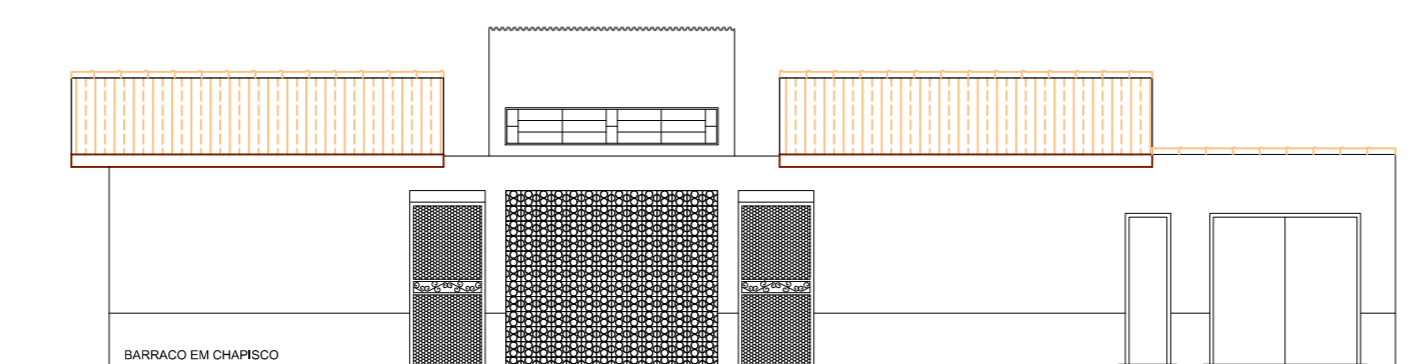
PLANTA BAIXA
ESC. 1:1000



CORTE A-A
ESC. 1:1000

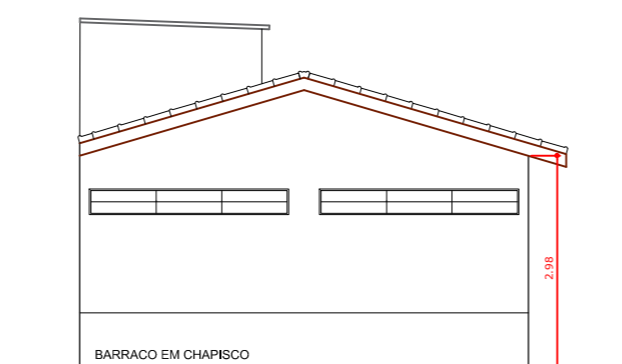


PLANTA COBERTURA
ESC. 1:1000



ELEVAÇÃO 01
ESC. 1:1000

IMAGENS - SITUAÇÃO ATUAL
REV. ESC.



ELEVAÇÃO 02
ESC. 1:1000

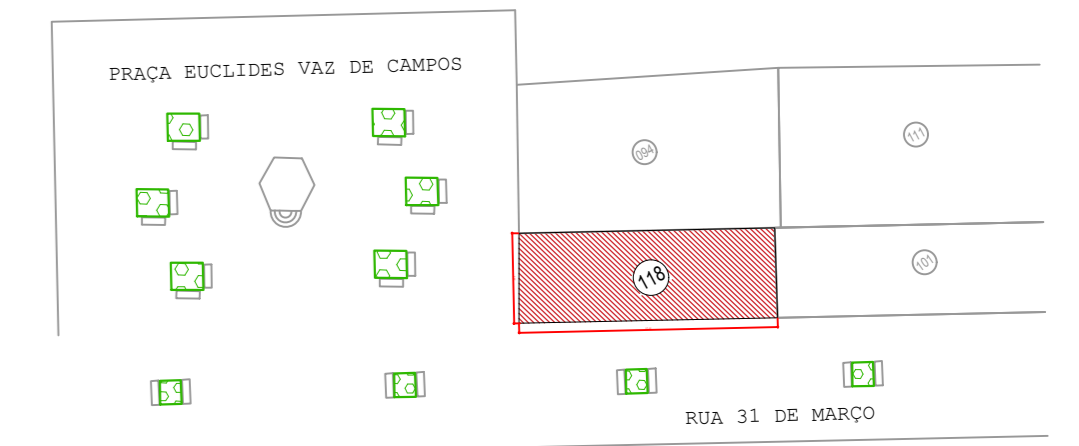
VOLUME PRÓPRIO PARA CAIXA D'ÁGUA COBERTO POR TELHA DE FIBROCIMENTO

PONTO DE COMÉRCIO DE PRODUTOS ALIMENTÍCIOS

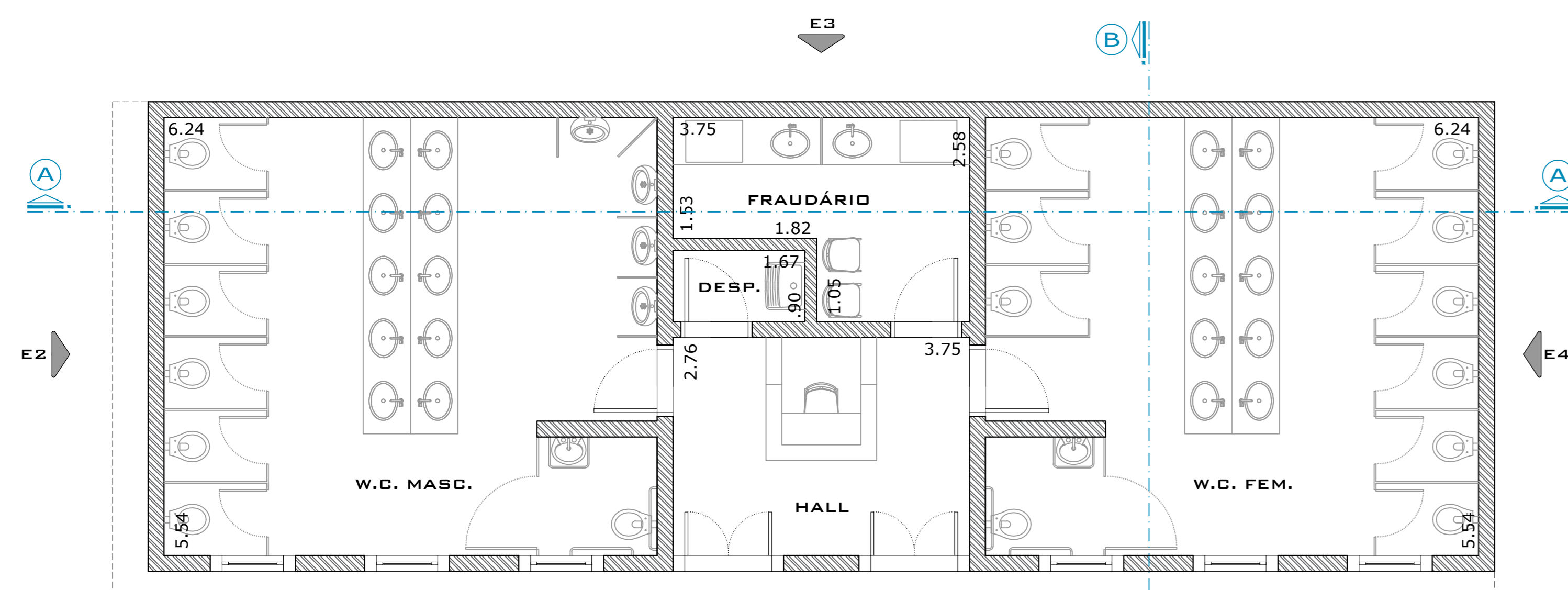
COBERTURA DE LAJE IMPERMEABILIZADA



- NOTAS:**
1. ATUALMENTE A VENTILAÇÃO DO BANHEIRO MASCULINO É GARANTIDA POR DUAS JANELAS VOLTADAS PARA A FACHADA LATERAL (ELEVÇÃO 02). ESSAS JANELAS SERÃO REMOVIDAS E A VENTILAÇÃO SE DARÁ PELAS ESQUADRIAS DA FACHADA PRINCIPAL (ELEVÇÃO 01). ESSA REMOÇÃO É NECESSÁRIA PORQUE, COMO MOSTRA A IMAGEM AO LADO, JUNTO A FACHADA LATERAL HÁ UM PONTO DE COMÉRCIO DE PRODUTOS ALIMENTÍCIOS E A SITUAÇÃO ATUAL É CONDENADA PELA VIGILÂNCIA SANITÁRIA.
 2. A VOLUMETRIA ATUAL SERÁ MANTIDA (ALTURA DE CUMEIRA, POSIÇÃO DAS ÁGUAS, ETC.). O VOLUME QUE ATUALMENTE ABRIGA A CAIXA D'ÁGUA SERÁ REMOVIDO E OS NOVOS RESERVATÓRIOS DE ÁGUA SERÃO POSICIONADOS NO ENTREFORÇO DA LAJE COM O TELHADO.
 3. AS ESQUADRIAS SEGUEM O RITMO E A PROPORÇÃO DAS ABERTURAS DOS IMÓVEIS DO ENTORNO.
 4. O BARRACO ATUAL É EM CHAPISCO COM BRITADO. ASSIM COMO A MAIORIA DOS IMÓVEIS DO CENTRO HISTÓRICO, APESAR DE GRANDE PARTE DAS PAREDES JÁ NÃO SEREM MAIS DE TAPPA, O QUE DEMANDA, EM MUITOS CASOS, A PROTEÇÃO DA BASE DAS MESMA. A FUNÇÃO DE SALVAGUARDA DESSES BARRACOS SE MANTÉM NAS PAREDES DE ALVENARIA TAMBÉM, VISTO QUE OBSERVAMOS DIVERSOS DANOS CAUSADOS POR CONTA DE RESÍDUOS DE CHUVA, PIQÜETES DE PEDESTRES QUE SE RECOSTAM NAS FACHADAS, ENTRE OUTROS, COMO A RESOLUÇÃO DO IPHAN PROIBI, QUALQUER TIPO DE REVESTIMENTO E TEXTURA NAS FACHADAS, E PROPOSTO QUE O NOVO BARRACO SEJA DEMARCO APENAS POR UMA DIFERENCIAÇÃO DE COR.

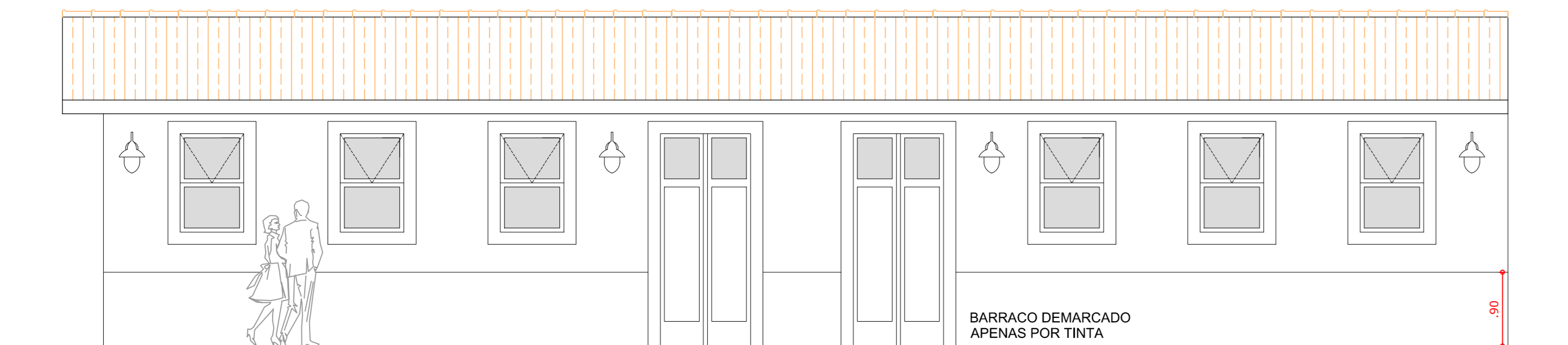


PLANTA DE SITUAÇÃO
ESC. 1:1000



PROJEÇÃO BEIRAL

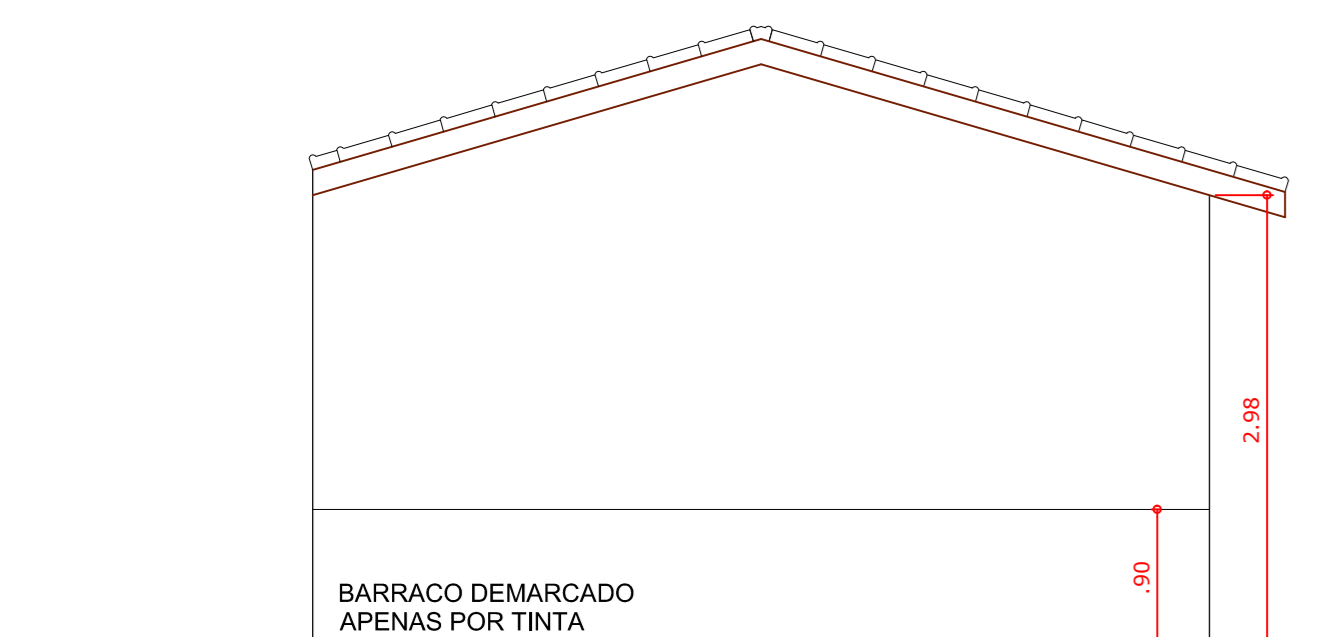
PLANTA - SITUAÇÃO PROPOSTA
ESC. 1:100



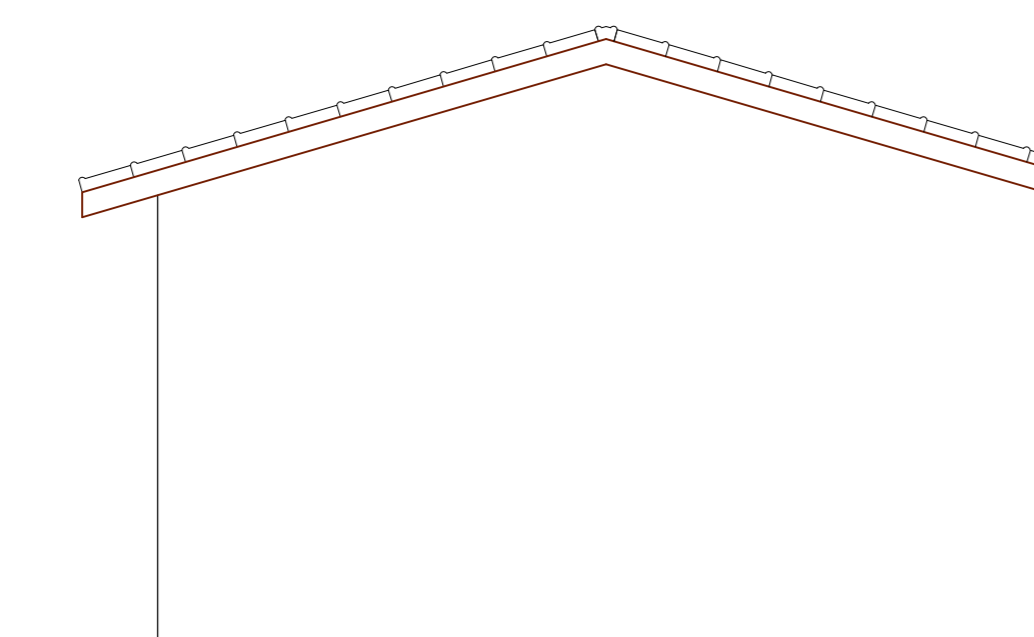
ELEVAÇÃO E1
ESC. 1:100



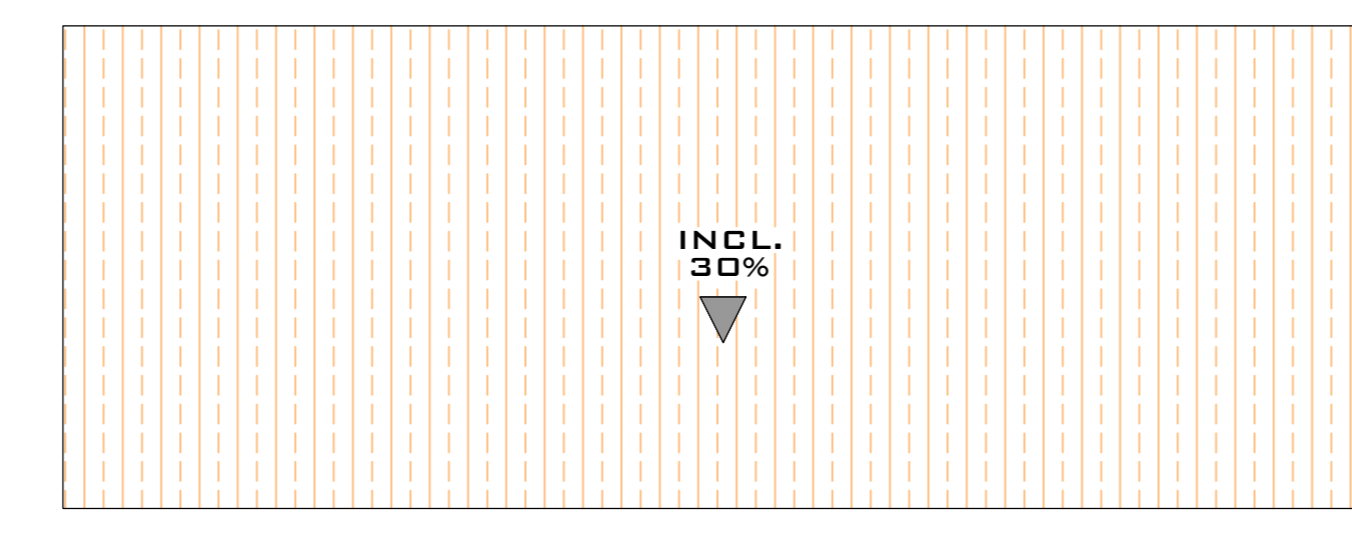
ELEVAÇÃO E2
ESC. 1:100



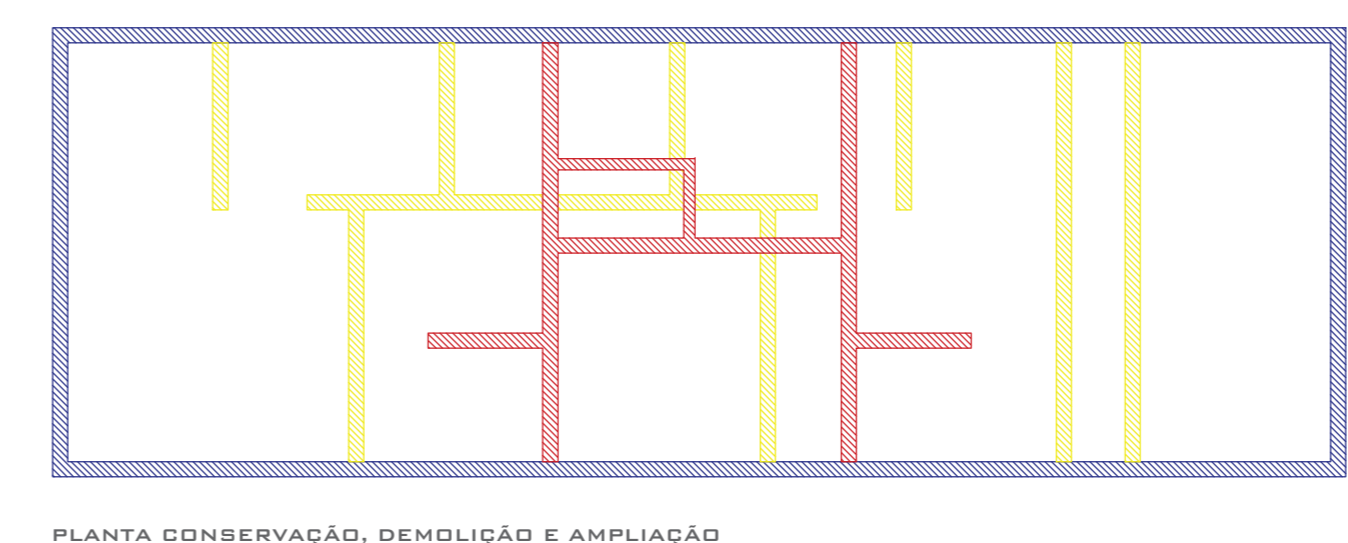
ELEVAÇÃO E3
ESC. 1:100



ELEVAÇÃO E4
ESC. 1:100



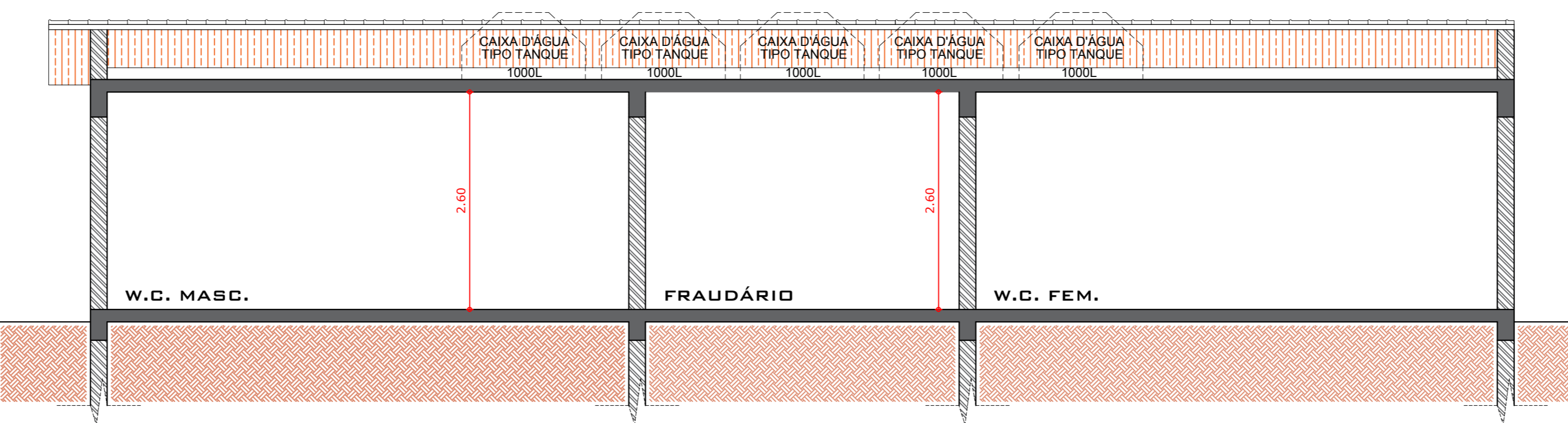
PLANTA COBERTURA
ESC. 1:1000



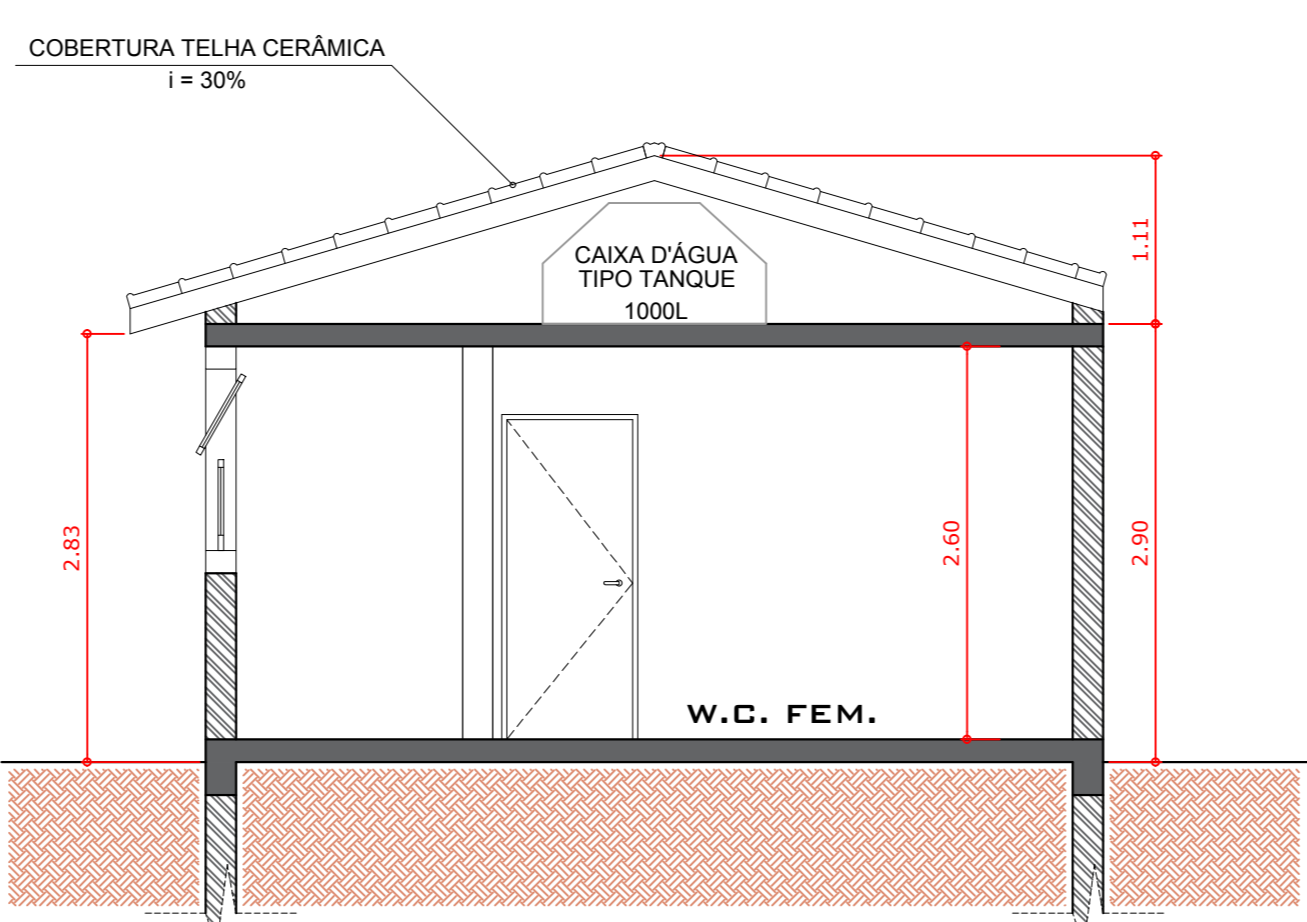
PLANTA CONSERVAÇÃO, DEMOLIÇÃO E AMPLIAÇÃO
ESC. 1:1000

LEGENDA:

- DEMOLIÇÃO
- CONSERVAÇÃO
- AMPLIAÇÃO



CORTE A-A
ESC. 1:1000



CORTE B-B
ESC. 1:100



PERSPECTIVA DE QUADRA ATUAL
REV. ESC.



PERSPECTIVA DA QUADRA PROPOSTA
REV. ESC.



PLANTA DE SITUAÇÃO

LOCAL

PROPOSTA DE PROJETO
PLANTAS - ELEVAÇÕES - CORTES

FOLHA: ÚNICA

ASSUNTO: REFORMA BANHEIRO PÚBLICO
LOCAL: RUA 31 DE MARÇO, Nº 28, CENTRO
MUNICÍPIO DE SÃO LUÍZ DO PARAITINGA - ESTADO DE SÃO PAULO
PROPRIETÁRIO: PREFEITURA MUNICIPAL

PLANTA DE SITUAÇÃO



DECLARO QUE A APROVAÇÃO DO PRESENTE PROJETO NÃO IMPLICA O RECONHECIMENTO POR PARTE DA PREFEITURA DO DIREITO DE PROPRIEDADE DO TERRENO.

PROPRIETÁRIO: PREFEITURA MUNICIPAL

AUTOR DO PROJETO E RESP. TÉCNICO: arquiteta JÚLIA DOS SANTOS
CAU: A49794-0

ÁREAS

ÁREA CONSTRUÍDA ATUAL	80,00 m ²
ÁREA CONSTRUÍDA PROPOSTA (AMPLIAÇÃO = 20,00m ²)	102,00 m ²

Desenho: arq. Júlia dos Santos - agosto/2017